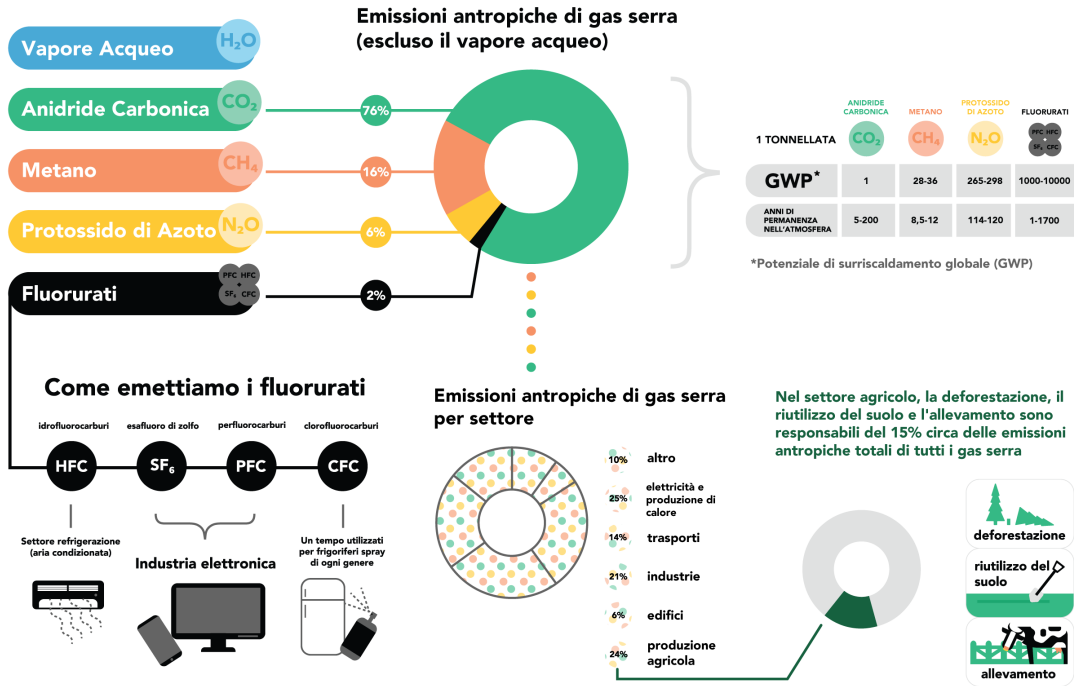


Noi e i gas serra

I gas serra

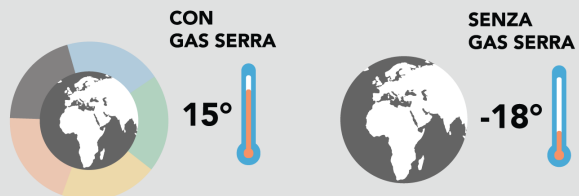


L'effetto serra



I gas serra trattengono la radiazione terrestre dopo essere stata scaldata dal Sole

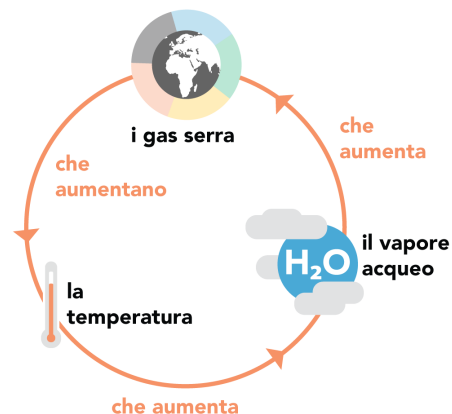
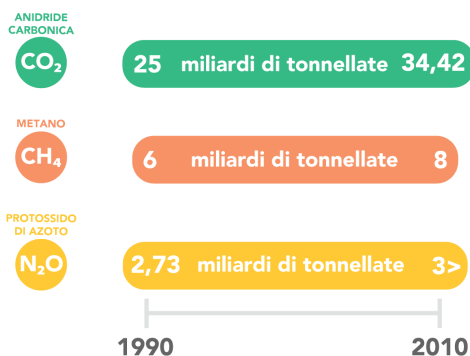
Temperatura media globale



I gas serra mantengono una temperatura media favorevole alla vita sulla Terra

L'aumento delle emissioni medie annue antropiche di gas serra

provoca vari e pericolosi circoli viziosi, ad esempio:



FONTI

US Environmental Protection Agency (EPA); IPCC's Fifth Assessment Report (AR5); National Centers for Environmental Information (NOAA); International Energy Agency (IEA) via the World Bank

N.B. Quanto riportato sulla Grafica è relativo a dati aggregati di Emissione di GHG. Per dati più specifici per ogni gas serra vedi articolo