

# Le modèle ouvrier italien de lutte pour la santé et la sécurité

Séminaire ETUI, Bruxelles, 09-10 février 2016

## *La lutte des ouvriers de Peñarroya (France) : expériences et expertises ouvrières sur la santé à l'usine*

Laure PITTI, Université Paris 8 / CRESPPA-CNRS



# Introduction

- **La santé comme motif de grèves dans la France des années 1968**
- **Acteurs et échelles de lutte**
- **Une étude de cas comme point de départ**

# Plan de la communication

- **I. Le « cas Peñarroya », 1971-1977**
- **II. Des influences multiples du modèle italien : pratiques, acteurs, passeurs**

# I. Le « cas Peñarroya »

**La Société minière et métallurgique de Peñarroya :  
un groupe mondial**



## L'autre visage des Trente Glorieuses : des conditions de travail d'un autre âge



*À l'usine Peñarroya de Saint-Denis, au nord de Paris,  
en 1971*



# Recycler le plomb : un travail dangereux



**Sept ans de mobilisation autour du saturnisme, un enjeu : *qu'est-ce qu'un « risque acceptable » et qui en décide ?***

**1971:** première grève dans l'usine Peñarroya de Saint-Denis

**1972:** seconde grève dans l'usine Peñarroya de Gerland, en banlieue sud de Lyon

**1973:** une enquête médicale sur l'intoxication saturnine est organisée dans l'usine de Lyon par les travailleurs immigrés et les médecins du « comité de soutien aux revendications des travailleurs de Peñarroya »



**USINES...**

**CHANTIERS...**

**BUREAUX...**

## Les 200 travailleurs de l'entreprise "Penarroya" en grève depuis 17 jours



● Les travailleurs de l'entreprise « Penarroya » collectant rue de la République.

Les 200 travailleurs de l'usine Penarroya (Béthune) de Saint-Denis sont en grève depuis le 20 janvier et occupent leur usine.

Les discussions avec la direction, qui ont duré trois jours, n'ont pas abouti. Elle veut à faire des propositions qui seraient pour les O.S. et les manoeuvres en dessous des minima de la convention collective de la région parisienne au 1<sup>er</sup> janvier 1971.

Elle ne veut pas discuter des revendications des ouvriers professionnels ni de celles des employés et agents de maîtrise, également en grève.

Aussi le mouvement ne pourrait-il, soutenu par la solidarité des travailleurs, de la population et de la municipalité de Saint-Denis.

Déjà plusieurs entreprises ont collecté des fonds pour venir en

aide à la mener qu'une collective organisée par le CGT sur le vote politique.

Dimanche dernier des individus n'auraient rien à voir avec les travailleurs de l'usine Penarroya et s'intitulent « Service Régie » et « Comité des ouvriers de Penarroya » ont collecté de l'argent sur le marché de Saint-Denis. Donc, attention aux faux qu'il faut!

Des dons peuvent être versés

*La Vie Ouvrière, 5 février 1971*

Les résultats des prélèvements dans le cadre de cette enquête sont analysés à Paris par un médecin et un biologiste de renom, avec un **test de dépistage précoce et inusité**

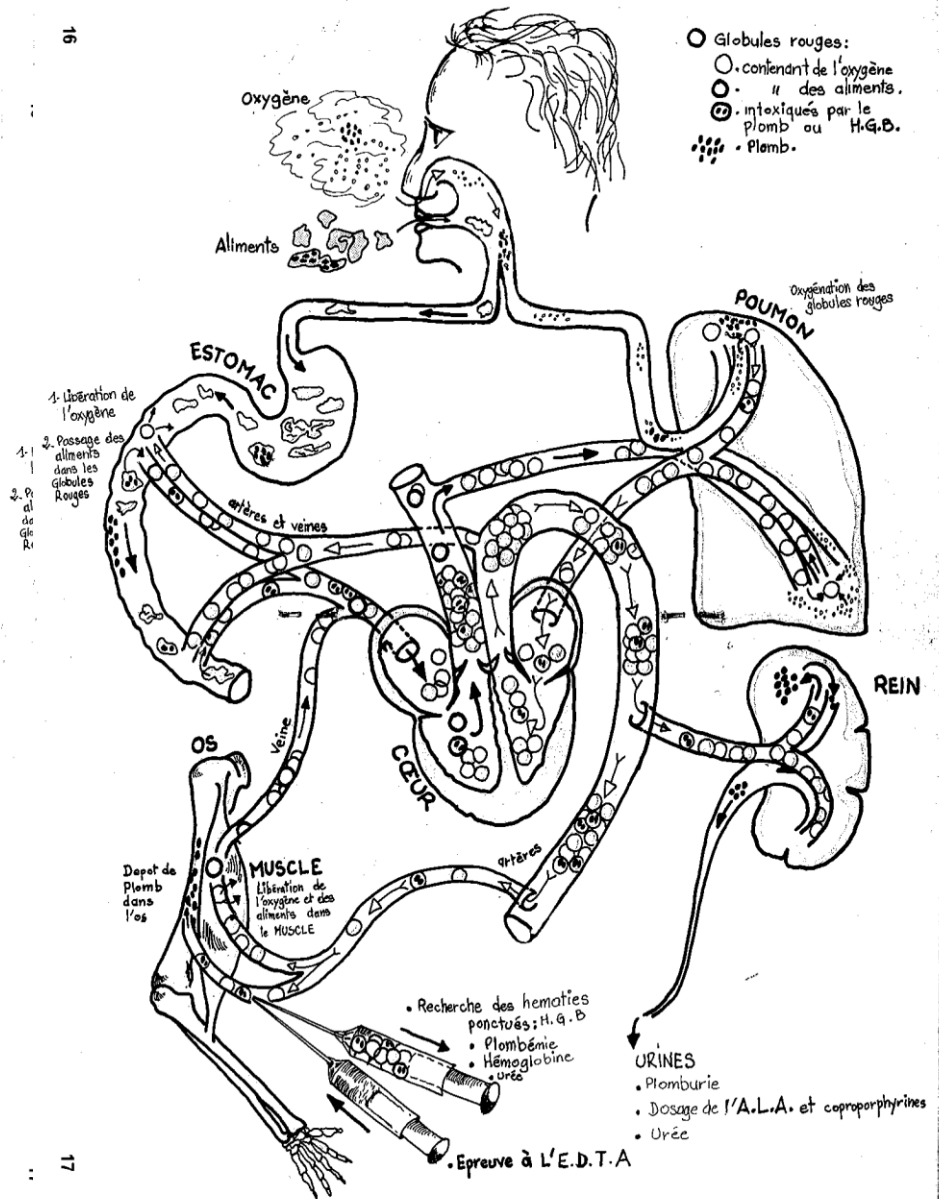
**12 des 27 ouvriers testés ainsi**  
sont atteints de saturnisme

**1974:** Un article paraît en février dans *Le concours médical*, qui détaille les résultats de cette enquête ouvrière et médicale

**1975:** Une pétition est lancée dans le milieu médical français sur la nécessité d'une prévention plus précoce du saturnisme ; elle est rapidement signée par des centaines de médecins

**1974-75:** Les ouvriers de Peñarroya rédigent et diffusent une brochure : « Comment et à quelles conditions les ouvriers peuvent-ils obtenir l'aide de médecins ? »

# Le saturnisme et la "chaîne de fabrication" des globules rouges



**1976** : L'INRS (Institut national de recherche sur la sécurité au travail) met au point un test urinaire de dépistage précoce

**1977** : Un décret inclut dans le tableau 1 des maladies professionnelles ce diagnostic biologique, à un stade donc plus précoce

- **II. Des influences multiples du modèle italien : pratiques, acteurs, passeurs**

- L'enquête ouvrière et le rôle des *Cahiers de mai*

- L'enquête médicale et les formes d'alliance ouvriers / intellectuels

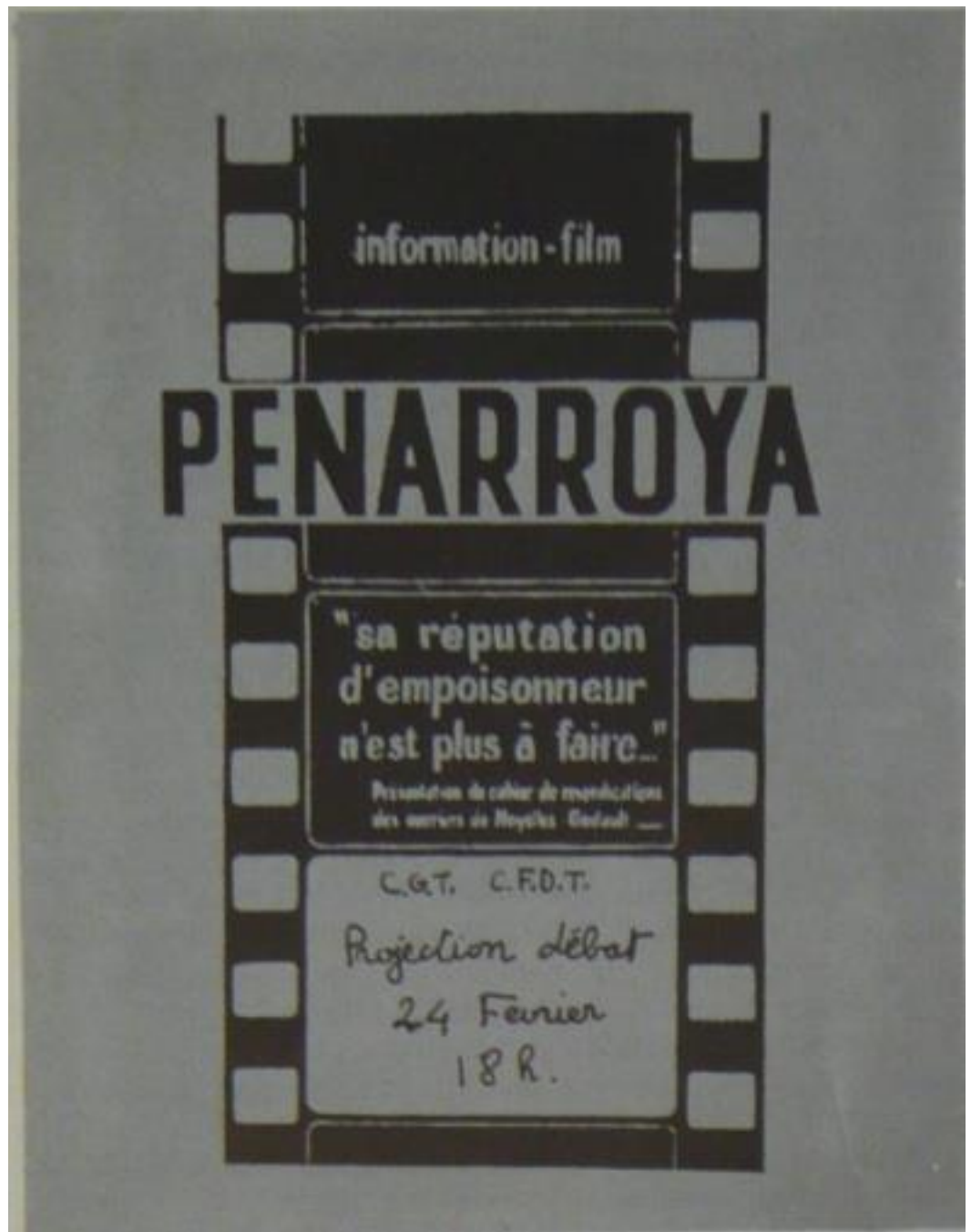
# 1. L'enquête ouvrière et le rôle des Cahiers de mai

Circulations du modèle  
italien :  
le rôle des *Cahiers de mai*



Comarada:  
Vem assistir à  
PROJEÇÃO DO FILME da  
"GREVE DE PENARROYA"  
Debate com os representantes  
da comissão da imigração  
NO  
Cinema BARBES-PALACE  
36 Bd BARBES  
Domingo 14 de maio  
AS 10H  
Através das tuas inter-  
venções este debate poderá  
tratar de todos os proble-  
mas da emigração  
em França.  
ENTRADA LIVRE

Affiche annonçant le film  
réalisé par un militant des  
Cahiers de Mai, en 1972





## 2. L'enquête médicale et les formes d'alliance ouvriers / intellectuels



**Pour conclure :**

**Une expertise fondée sur l'expérience**

**Une mobilisation datée ?**