

NUOVO ²⁰¹³⁻²⁰¹⁵ CONTRATTO METALMECCANICI FIMCISL

DALLA TUA PARTE PER UN
NUOVO SINDACATO

MALATTIA

LE MODIFICHE INTRODOTTE

MIGLIORAMENTI

Rilevante
miglioramento nella
tutela economica
per lavoratori
ammalati

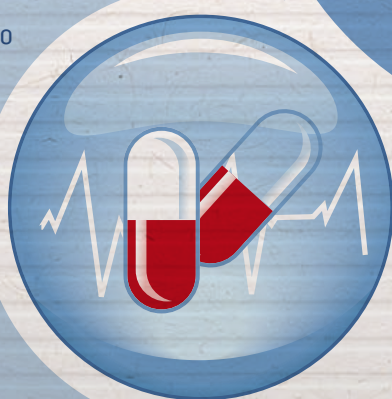
1 TRATTAMENTO ECONOMICO

Rispetto a prima si **aumentano i periodi al 100%** e i periodi prima previsti al 50% della retribuzione vengono alzati al 80%. Inoltre vi sono altri **61 giorni retribuiti al 100%** nel caso di **ricoveri ospedalieri superiori a 10 giorni**.

Il trattamento economico ricomincia da capo ad ogni malattia purchè intervenuta dopo 61 giorni di calendario dalla ripresa del lavoro.

Si è quindi superata definitivamente, ai fini del trattamento economico, la somma nel triennio.

La somma nel triennio resta solo per il calcolo del periodo di conservazione del posto che rimane invariato.



2 MALATTIE BREVI

La vigente normativa risalente al Contratto del 1994, che penalizzava le malattie brevi ripetute (quelle fino a 5 giorni) dopo il 7° evento nel triennio, viene sostituita da una nuova disciplina su base annuale:

dalla 1ª alla 3ª malattia breve il pagamento dei primi 3 giorni rimane al 100%. Al fine di disincentivare l'uso anomalo della malattia, **dalla 4ª malattia breve il trattamento dei primi 3 giorni sarà al 66%**, **dalla 5ª malattia in poi sarà al 50%**.

Ogni anno si ricomincia da capo.

Non rientrano in questo meccanismo le assenze per ricoveri ospedalieri, day hospital, morbo di Cooley, neoplasie, epatite B e C, gravi malattie cardiocircolatorie, emodialisi, trattamenti terapeutici correlati, tutte le malattie collegate alla stato di gravidanza.



www.fimcisl.it